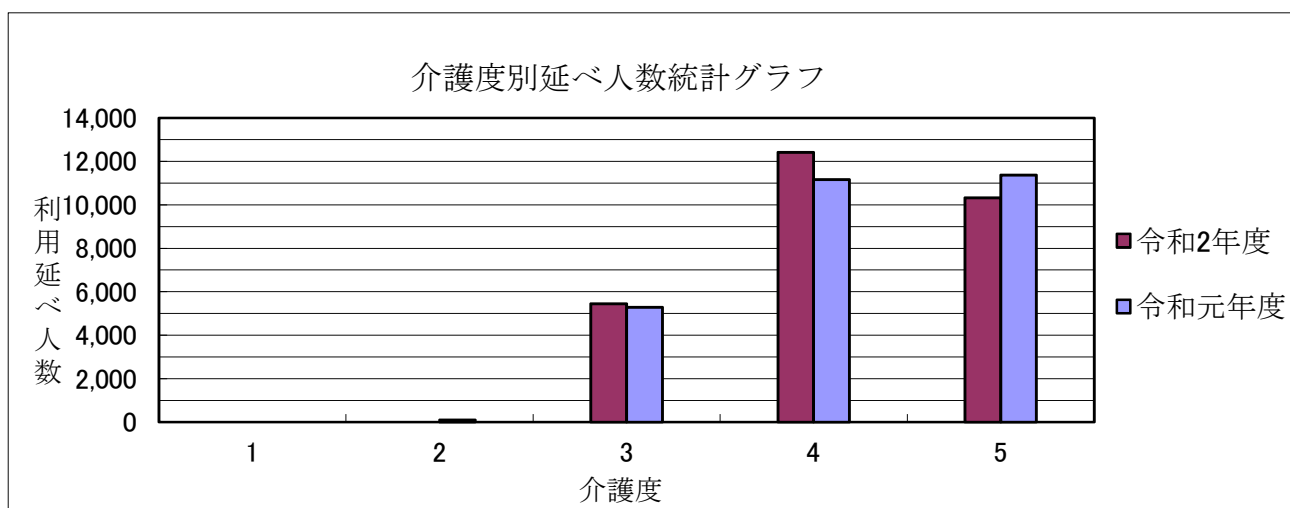


## 令和2年度 介護サービス利用実績報告書および介護度統計

	要介護度1	要介護度2	要介護度3	要介護度4	要介護度5	合計	平均人員	充足率
令和2年4月	0	0	370	1,054	840	2,264	75.5	94.3%
5月	0	0	384	1,142	881	2,407	77.6	97.1%
6月	0	0	404	1,017	891	2,312	77.1	96.3%
7月	0	0	465	1,034	940	2,439	78.7	98.3%
8月	0	0	465	989	918	2,372	76.5	95.6%
9月	0	0	464	988	882	2,334	77.8	97.3%
10月	0	0	490	985	872	2,347	75.7	94.6%
11月	0	0	455	956	873	2,347	78.2	97.8%
12月	0	0	524	1,046	871	2,441	78.7	98.4%
令和3年1月	0	0	478	1,085	816	2,379	76.7	95.9%
2月	0	0	448	1,019	735	2,202	78.6	98.3%
3月	0	0	494	1,100	799	2,393	77.2	96.5%
合計	0	0	5,441	12,415	10,318	28,174	平均人員	平均充足率
利用割合	0.00%	0.00%	18.63%	42.52%	35.34%	\	77.19	96.49%



### 年間集計

**年間利用延べ人数** 28,174人  
(前年度 27,903人)

**年間平均充足率** 96.5%  
(前年度 95.6%)

**一日平均利用人数** 77.1人  
(前年度 76.4人)

**年間平均介護度** 4.2  
(前年度 4.1)