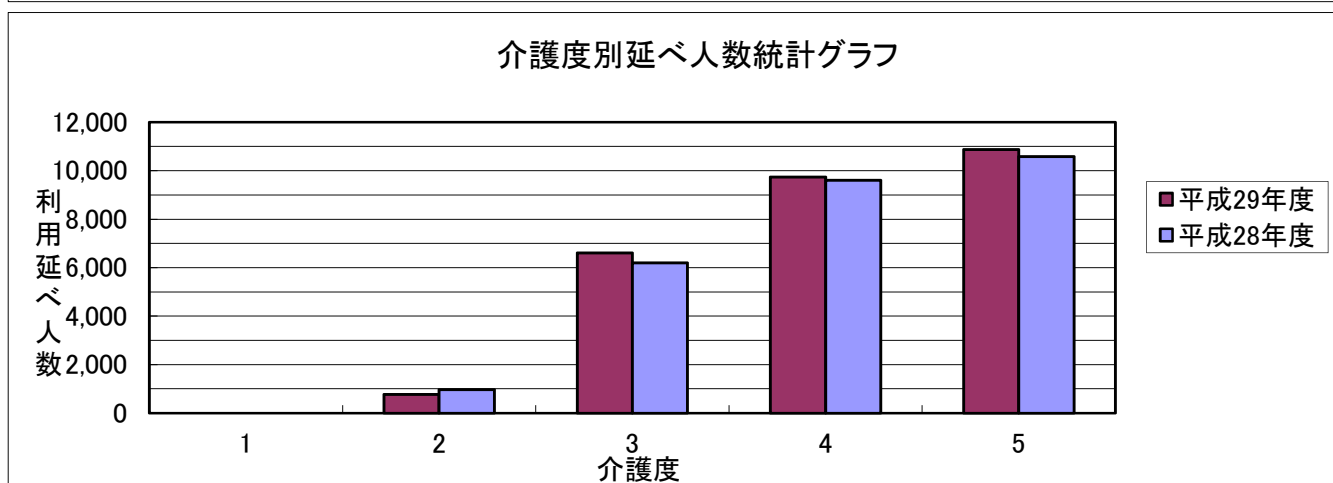
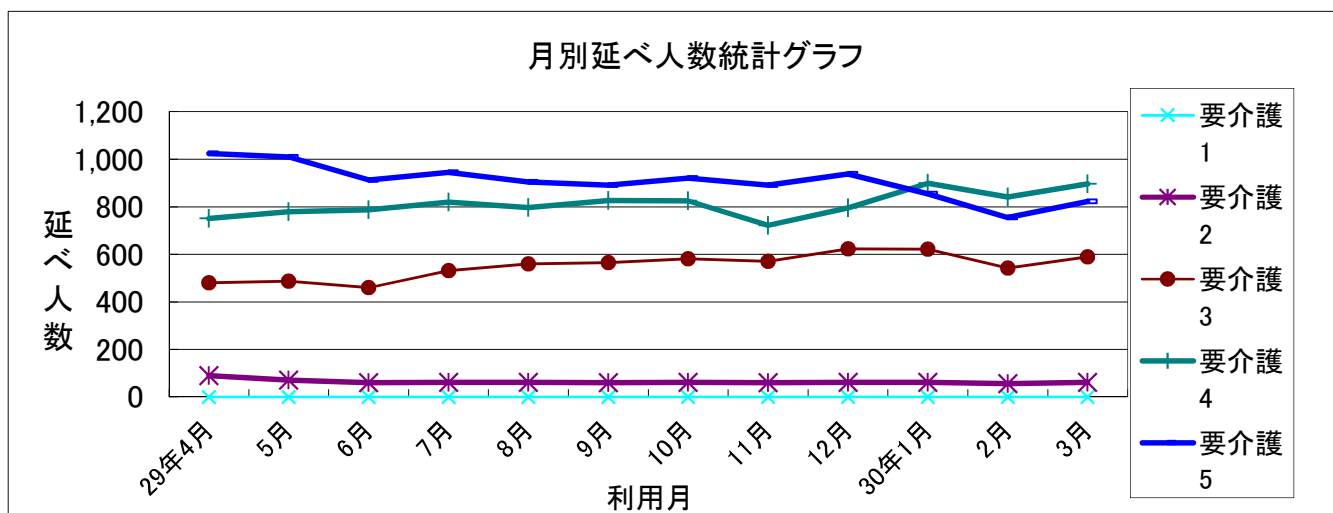


平成29年度 介護サービス利用実績報告書および介護度統計

	要介護度1	要介護度2	要介護度3	要介護度4	要介護度5	合計	平均人員	充足率
29年4月	0	90	480	751	1,024	2,345	78.2	97.7%
5月	0	71	487	779	1,010	2,347	75.7	94.6%
6月	0	60	460	787	913	2,220	74.0	92.5%
7月	0	62	532	820	945	2,359	76.1	95.1%
8月	0	62	560	797	905	2,324	75.0	93.7%
9月	0	60	565	827	891	2,343	78.1	97.6%
10月	0	62	581	825	921	2,389	77.1	96.3%
11月	0	60	571	722	891	2,244	74.8	93.5%
12月	0	62	623	795	938	2,418	78.0	97.5%
30年1月	0	62	622	899	855	2,438	78.6	98.3%
2月	0	56	542	841	755	2,194	78.4	97.9%
3月	0	62	589	897	822	2,370	76.5	95.6%
合計	0	769	6,612	9,740	10,870	27,991	平均人員	平均充足率
利用割合	0.00%	2.63%	22.64%	33.36%	37.23%		76.69	95.86%



年間集計	年間利用延べ人数 27,991人	年間平均充足率 95.86%
	(平成28年度 27,353人)	(平成28年度 93.67%)
	一日平均利用人数 76.6人	年間平均介護度 4.09
	(平成28年度 74.9人)	(平成28年度 4.08)