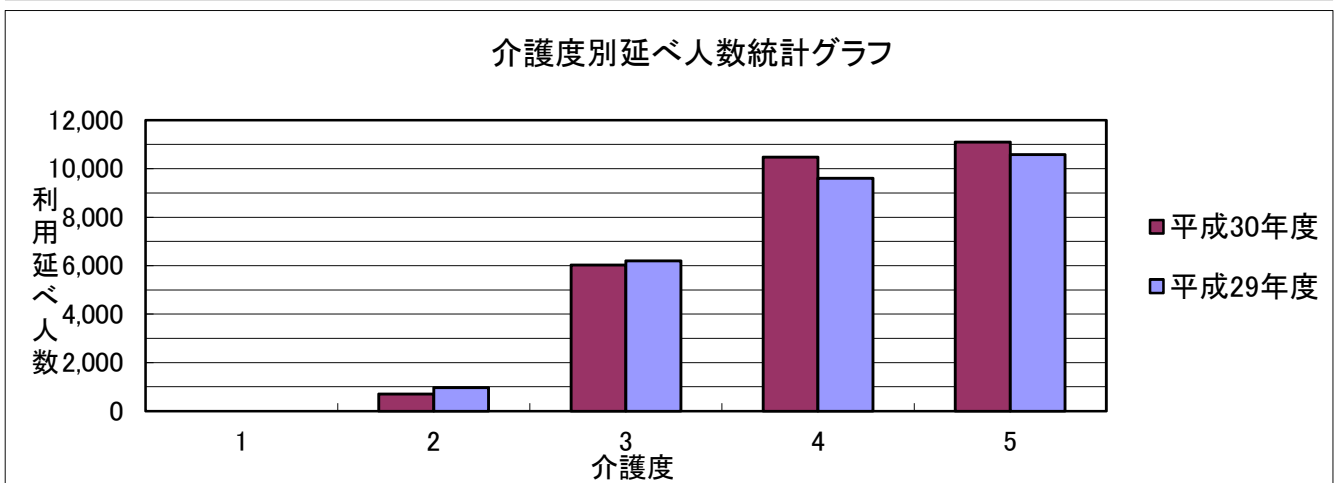
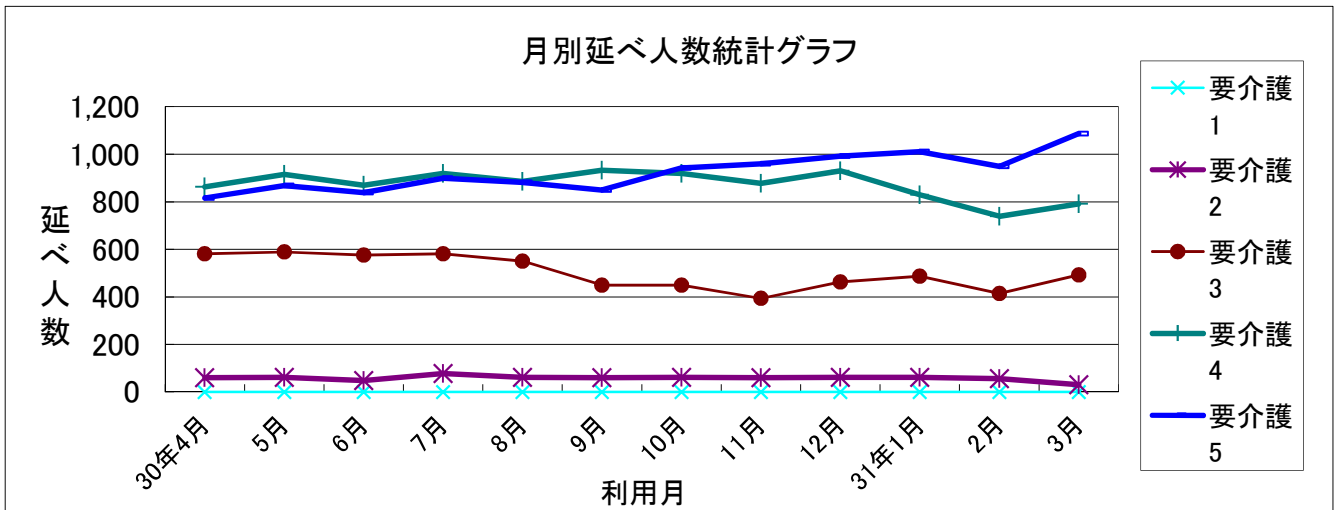


## 平成30年度 介護サービス利用実績報告書および介護度統計

	要介護度1	要介護度2	要介護度3	要介護度4	要介護度5	合計	平均人員	充足率
30年4月	0	60	581	863	816	2,320	77.3	96.7%
5月	0	62	589	915	868	2,434	78.5	98.1%
6月	0	48	576	870	838	2,332	77.7	97.2%
7月	0	78	581	920	899	2,478	79.9	99.9%
8月	0	62	551	886	882	2,381	76.8	96.0%
9月	0	60	450	933	849	2,292	76.4	95.5%
10月	0	62	449	920	942	2,373	76.5	95.7%
11月	0	60	394	878	960	2,292	76.4	95.5%
12月	0	62	463	930	992	2,447	78.9	98.7%
31年1月	0	62	487	829	1,011	2,389	77.1	96.3%
2月	0	56	415	739	949	2,159	77.1	96.4%
3月	0	31	493	792	1,087	2,403	77.5	96.9%
合計	0	703	6,029	10,475	11,093	28,300	平均人員	平均充足率
利用割合	0.00%	2.41%	20.65%	35.87%	37.99%		77.53	96.92%



年間集計	年間利用延べ人数 <b>28,300人</b> (平成29年度 27,991人)	年間平均充足率 <b>96.92%</b> (平成29年度 95.86%)
	一日平均利用人数 <b>77.53人</b> (平成29年度 76.6人)	年間平均介護度 <b>4.08</b> (平成29年度 4.09)