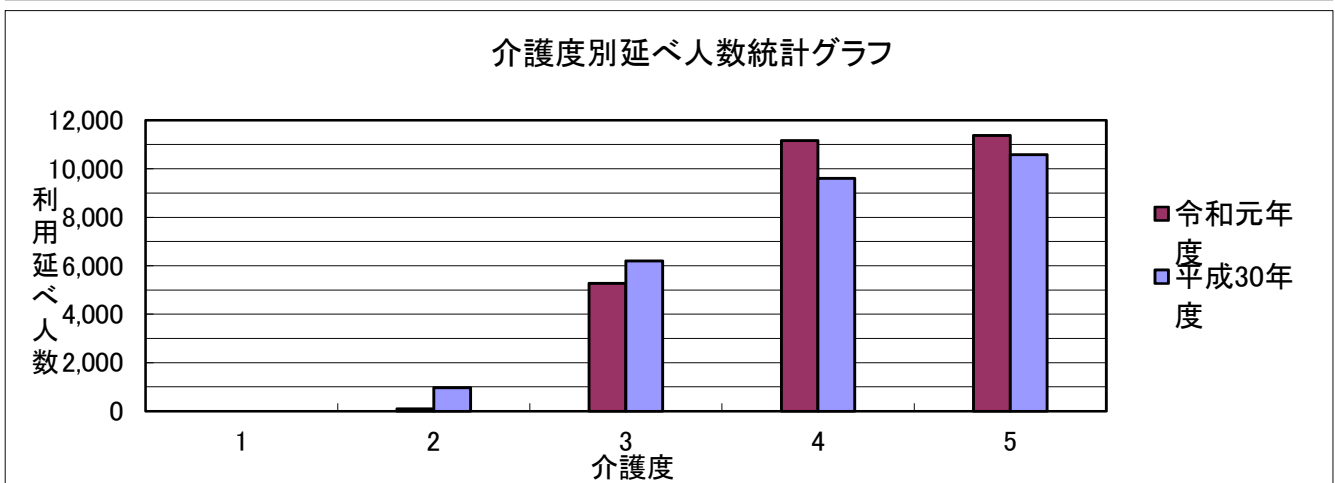
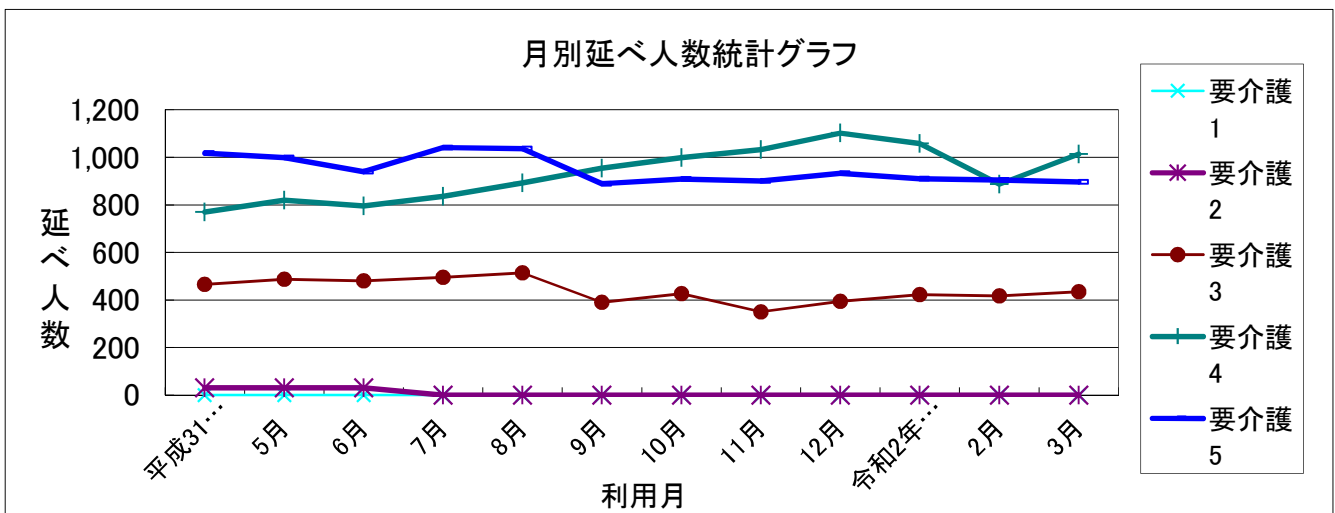


## 令和元年度 介護サービス利用実績報告書および介護度統計

	要介護度1	要介護度2	要介護度3	要介護度4	要介護度5	合計	平均人員	充足率
平成31年4月	0	30	465	770	1,018	2,283	76.1	95.1%
5月	0	31	487	820	999	2,337	75.4	94.2%
6月	0	30	480	796	939	2,245	74.8	93.5%
7月	0	0	495	836	1,041	2,372	76.5	95.6%
8月	0	0	514	893	1,036	2,443	78.8	98.5%
9月	0	0	390	955	889	2,234	74.5	93.1%
10月	0	0	427	999	908	2,334	75.3	94.1%
11月	0	0	350	1,033	900	2,283	76.1	95.1%
12月	0	0	394	1,102	933	2,429	78.4	97.9%
令和2年1月	0	0	423	1,058	910	2,391	77.1	96.4%
2月	0	0	417	887	904	2,208	78.9	98.6%
3月	0	0	434	1,013	897	2,344	75.6	94.5%
<b>合計</b>	<b>0</b>	<b>91</b>	<b>5,276</b>	<b>11,162</b>	<b>11,374</b>	<b>27,903</b>	<b>平均人員</b>	<b>平均充足率</b>
利用割合	0.00%	0.31%	18.07%	38.23%	38.95%		76.45	95.56%



年間集計	<b>年間利用延べ人数</b> 27,903人	<b>年間平均充足率</b> 95.6%
	(前年度 28,300人)	(前年度 96.9%)
	<b>一日平均利用人数</b> 76.4人	<b>年間平均介護度</b> 4.1
	(前年度 77.5人)	(前年度 4.08)